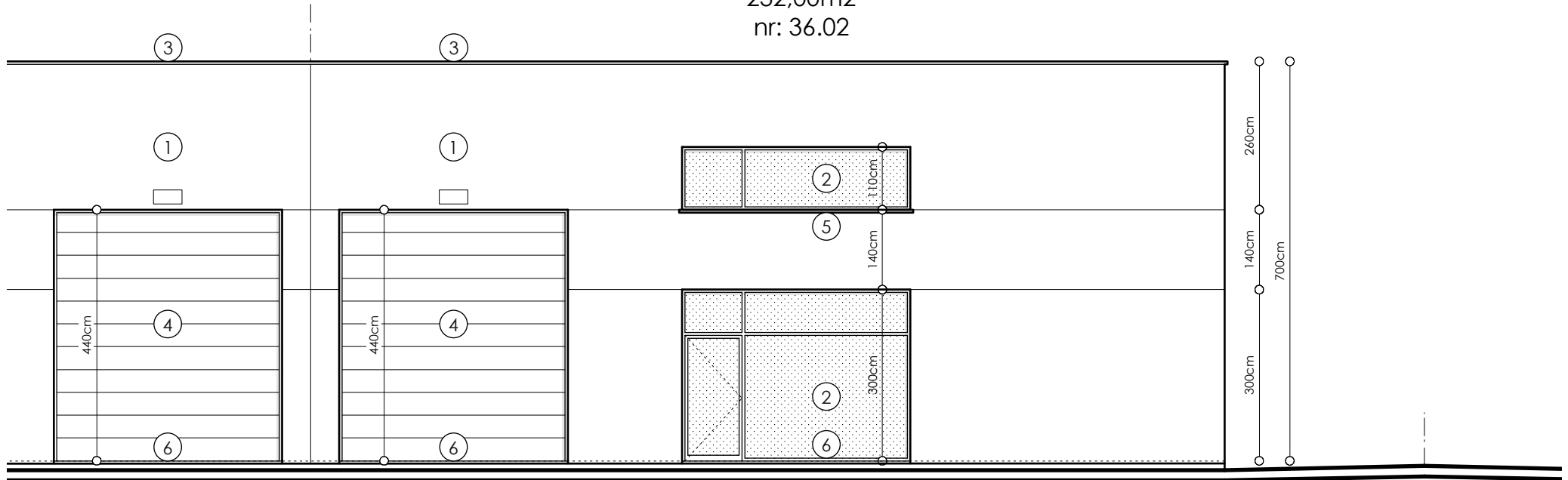


UNIT 22  
232,00m<sup>2</sup>  
nr: 36.02



OERPAS NIEUW GEBOUW +20,70m

**Gevelmaterialen**

- 1- Betonwanden: kleur grijs, wolkarm
- 2- Buitenschrijnwerk: aluminium, kleur antraciet
- 3- Dakrandprofiel: aluminium, kleur zwart
- 4- Poorten: kleur antraciet
- 5- Dorpel in aluminium: kleur antraciet
- 6- Dorpel in blauwe hardsteen



	Bouwheer <b>Abram NV</b> Kapellestraat 117, 8020 Oostkamp BE0448.162.467	Bouwplaats <b>Houtland West - Fase II : bedrijfsverzamelgebouwen</b>  Industriestraat 36, 8480 Ichtegem	Type plan VERKOOP PLAN	
	Architect <b>Desmet &amp; Lammens architecten bv</b> Kooidreef 2, 8200 Brugge	Info Deze plannen zijn ter file van inschrijving. Wijzigingen in functie van stabiliteitsstudie en uitvoeringsmethodes kunnen nog voorkomen. Alle afmetingen op deze plannen zijn illustratief en kunnen onderhevig zijn aan wijzigingen ten gevolge van uitvoeringsmethodes. Posities van gemene muren met achterliggende gebouwen of percelen zijn indicatief en worden na de sloopfase definitief opgemeten. Bespekte aanpassingen van de vloeroppervlaktes zijn nog mogelijk. Sanitaire toestellen/ ruimtes en brandblusmiddelen zijn indicatief en te voorzien ten laste van de koper.	Unit UNIT 22 - gevelzicht oppervlaktes bruto weergegeven: buitenzijde incl. 1/2 gemene muur	Bijzondere parkeersituaties P27-P45-P46
DESMET & LAMMENS			Schaal schaalbalk	Datum 25/10/2023